

Fotodokumentace



1. Celkový pohled východní



4. pohled severní



2. celkový pohled jihovýchodní



5. pohled jižní



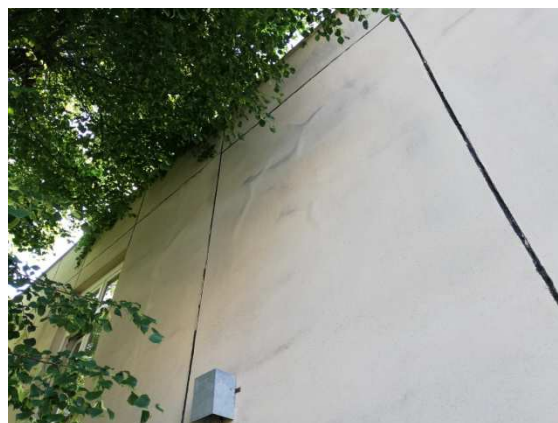
3. pohled severní



6. celkový pohled jihozápadní



7. západní fasáda



10. poruchy omítek stěnových panelů severní fasády



8. západní fasáda



11.



9. severní fasáda s trhlinou zdiva 1.PP



12. detail poruch omítek západní fasády přístavby



13. detail poruch omítek západní fasády přístavby



16. pohled na část východní fasády z Boletických panelů



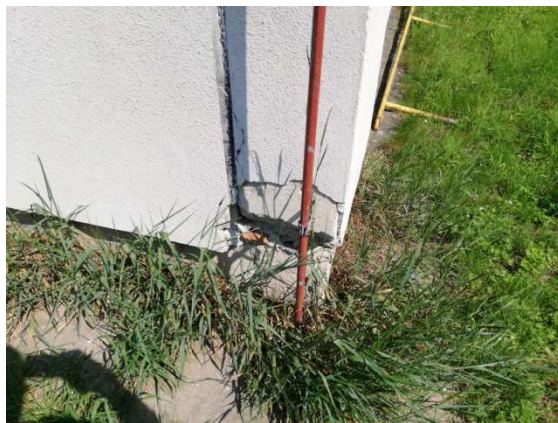
14. stav meziokenních vložek východní fasády



17. detail chybějícího krycího skla s obnaženou azbestocementovou deskou



15. detail stavu meziokenních vložek východní fasády



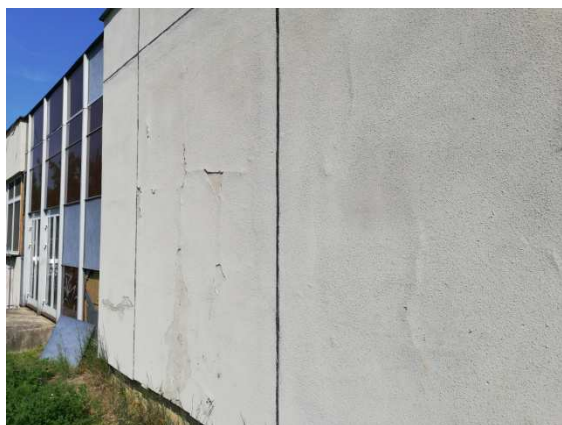
18. poškození čela parapetního panelu z viditelnou keramickou vložkou



19. poškození čela stěnového panelu



22. stav omítek parapetního panelu



20. detail jižní fasády s plochami oddělené omítky



23. stav omítek jižní fasády



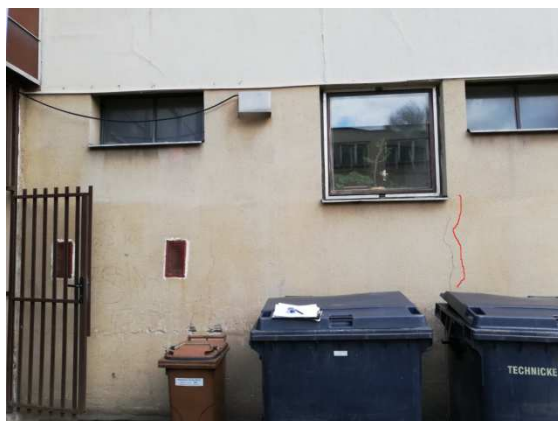
21. pohled na skladbu LOP bez krycí desky z opakního skla a azbestocementové desky



24. stav omítek západní fasády



24a . trhlina v západní fasádě 1.PP



27. trhlina v západní fasádě 1.PP



25. Stav omítek západní fasády z trhlinami ve zdivu



27a. detail trhliny v západní fasádě 1.PP



26. svislá trhlina v



28. stav LOP jižní fasády přístavby



31. celkový pohled na severní část střechy



29. svislá trhlina v soklu rampy



32. celkový pohled na jižní část střechy



30. celkový pohled na rampu s výtahem



33. pohled na střechu ventilátory



34. vyústění VZT



37. pohled na střešní světlíky



35. detail světlíku



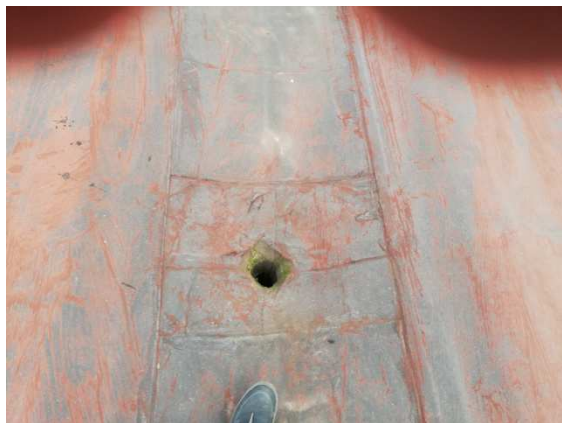
38. centrální část střechy



36. detail vpusti DN 75



38. stav oplechování atik



39. detail střešní vpusti



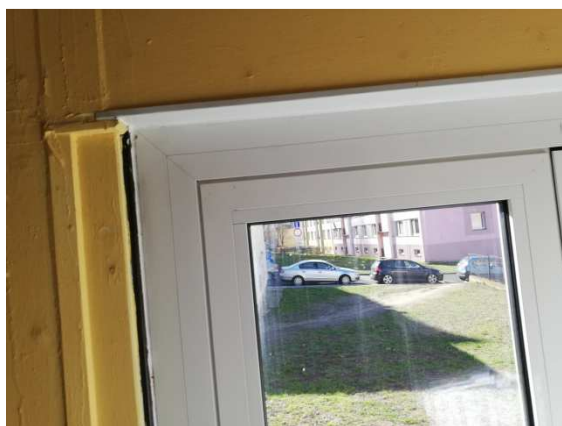
42. Mapy zatékání na stropě v 1.PP



40. stávající okno a parapet



43. Mapy zatékání na stropě pod jihozápadním nárožím v 1.NP



41. detail již vyměněných vchodových dveří